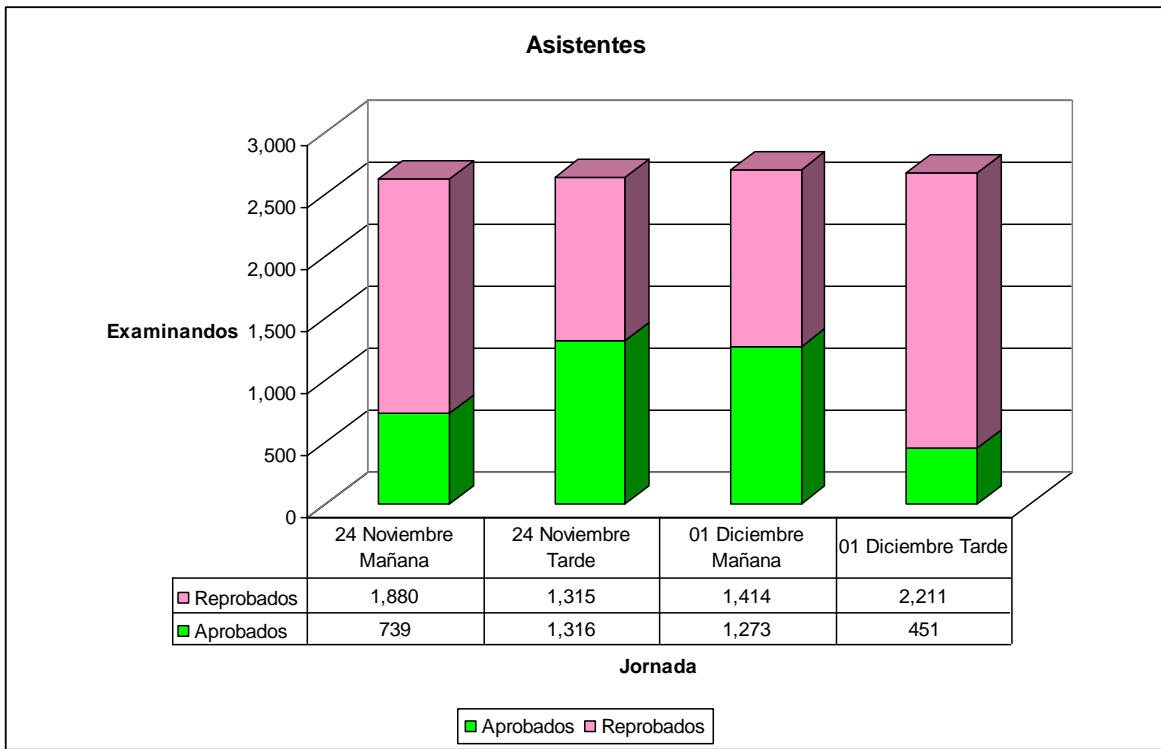


Estadísticas Examen Notario CSJ 2013

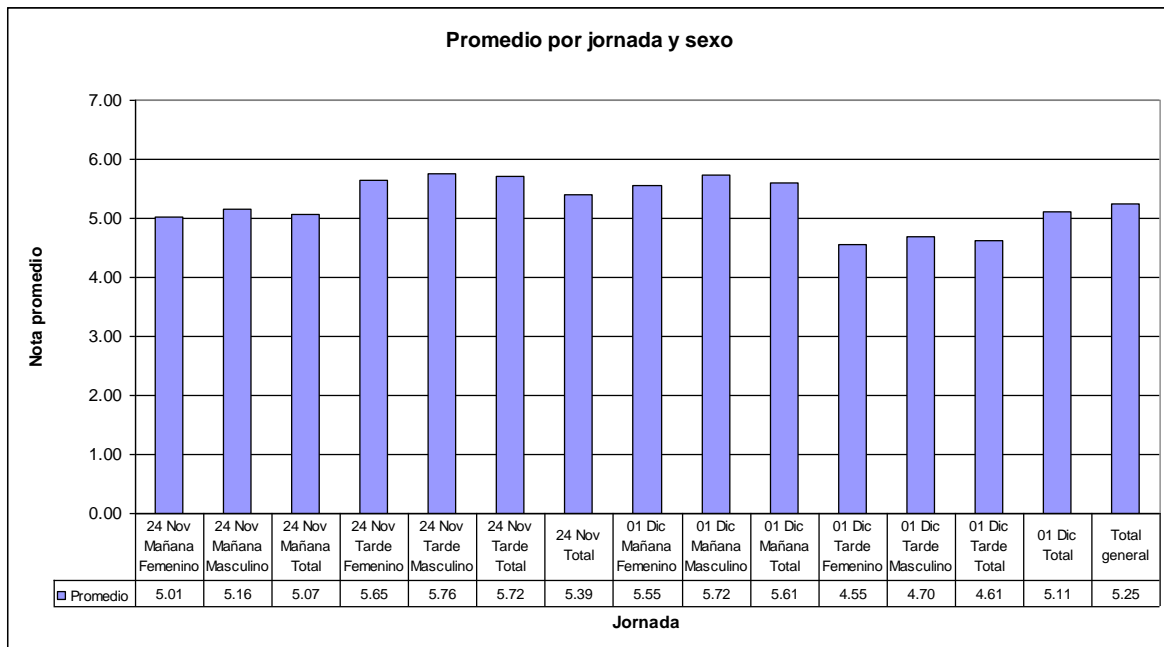
Asistencia, aprobados y reprobados por jornada

	Aprobados	Reprobados	Sin clave	Total	Aprobados	Reprobados
24 Noviembre Mañana	739	1,880	0	2,619	28.22%	71.78%
24 Noviembre Tarde	1,316	1,315	1	2,632	50.00%	50.00%
01 Diciembre Mañana	1,273	1,414	1	2,688	47.36%	52.64%
01 Diciembre Tarde	451	2,211	0	2,662	16.94%	83.06%
Total	3,779	6,820	2	10,601	35.65%	64.35%

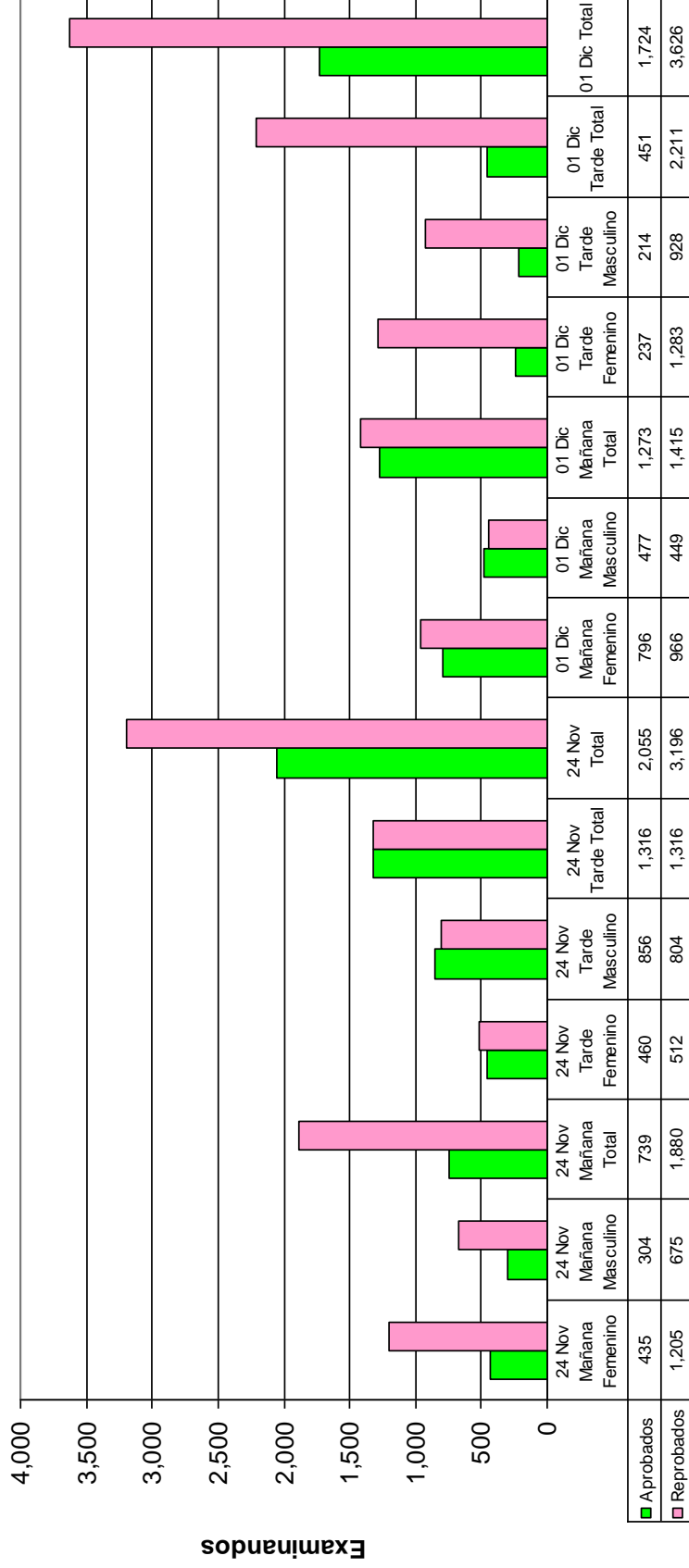


Examinandos por jornada, por sexo, incluyendo nota promedio

DIA	TURNO	SEXO	Total	Promedio
24 DE NOVIEMBRE	MAÑANA	FEMENINO	1,640	5.01
		MASCULINO	979	5.16
		TOTAL	2,619	5.07
	TARDE	FEMENINO	972	5.65
		MASCULINO	1,660	5.76
		TOTAL	2,632	5.72
	TOTAL DÍA		5,251	5.39
01 DE DICIEMBRE	MAÑANA	FEMENINO	1,762	5.55
		MASCULINO	926	5.72
		TOTAL	2,688	5.61
	TARDE	FEMENINO	1,520	4.55
		MASCULINO	1,142	4.70
		TOTAL	2,662	4.61
	TOTAL DÍA		5,350	5.11
TOTAL GENERAL			10,601	5.25

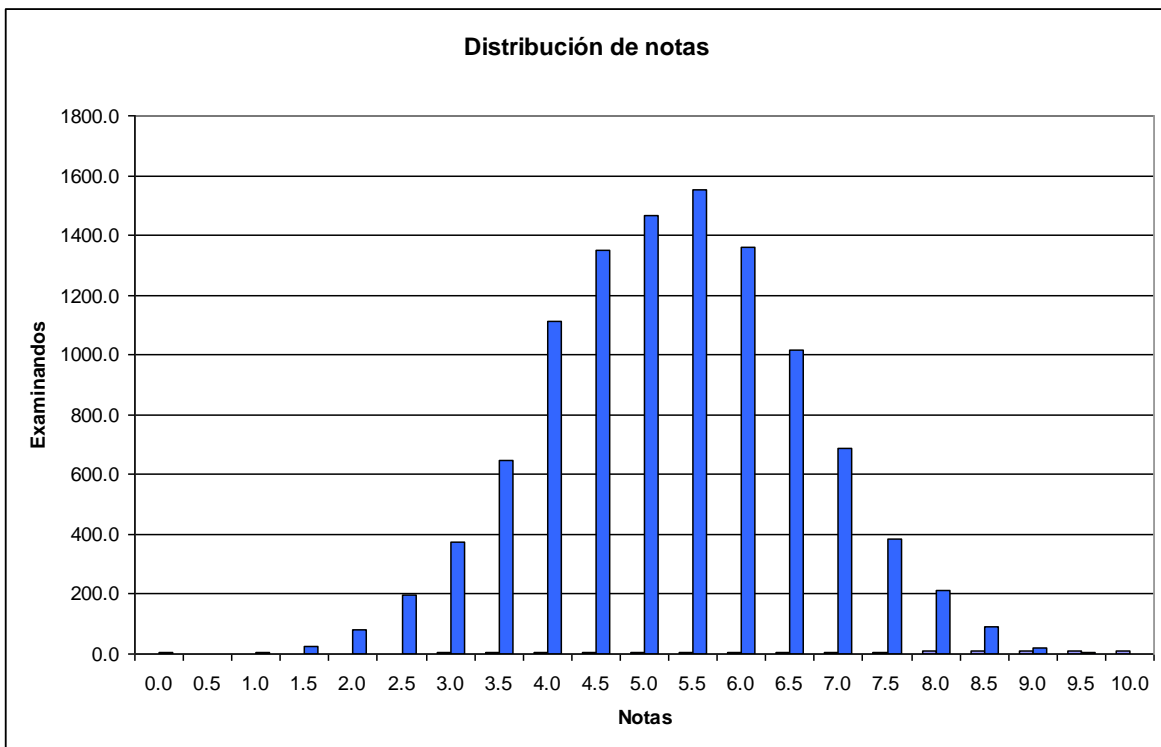


Asistentes por jornada y sexo



Distribución de notas total

Nota	TOTAL
0.0	5
0.5	2
1.0	6
1.5	23
2.0	80
2.5	198
3.0	375
3.5	649
4.0	1,113
4.5	1,352
5.0	1,466
5.5	1,553
6.0	1,362
6.5	1,017
7.0	686
7.5	384
8.0	213
8.5	92
9.0	19
9.5	5
10.0	1
Total	10,601

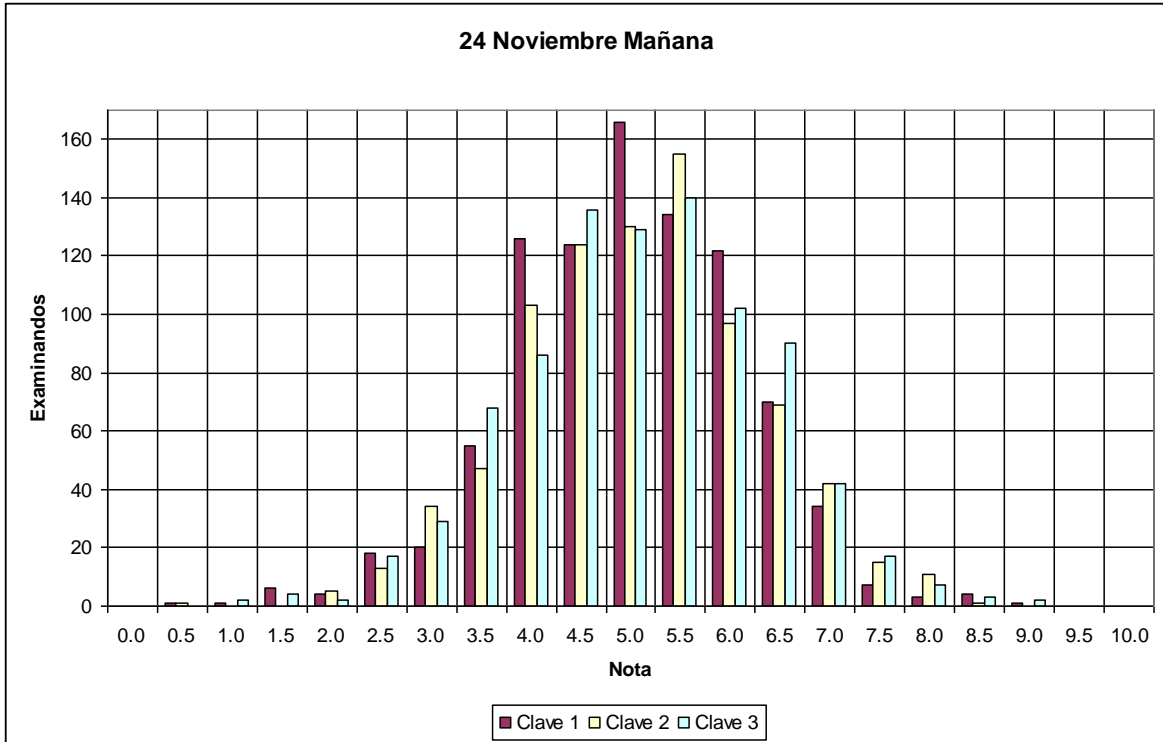


Distribución de notas por jornada y clave

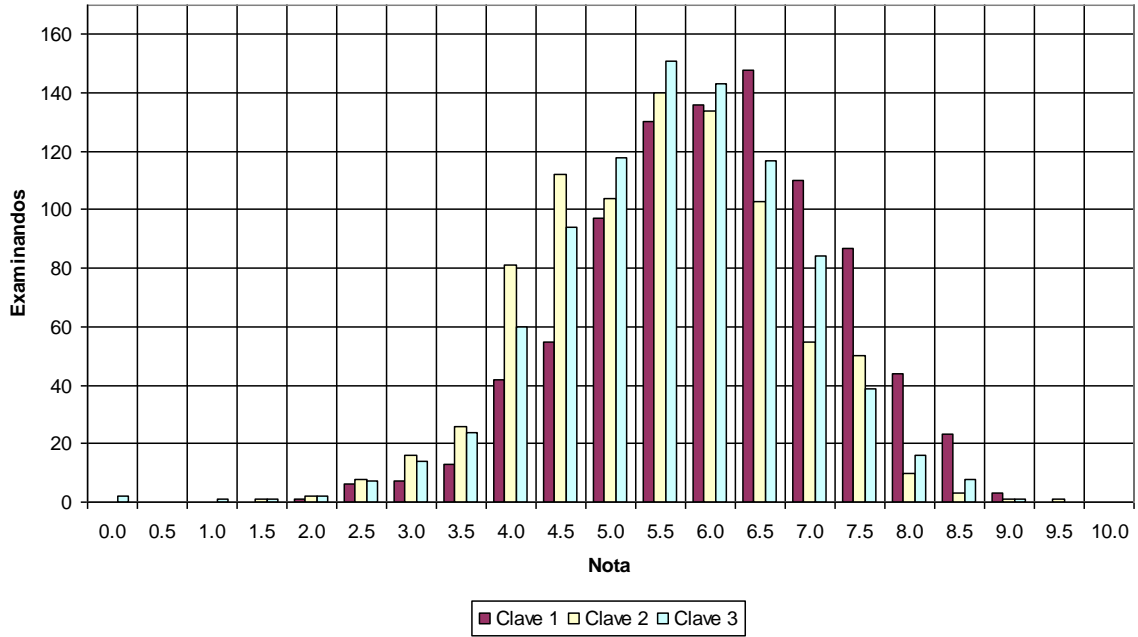
DIA		24 DE NOVIEMBRE DE 2013									
TURNO		MAÑANA					TARDE				
Nota	Clave	Clave	Clave	Total	S/Clave	Clave	Clave	Clave	Total	Tot.Día	
	1	2	3			1	2	3			
0.0					1			2	4	4	
0.5	1	1		2						2	
1.0	1		2	3				1	1	4	
1.5	6		4	10			1	1	2	12	
2.0	4	5	2	11		1	2	2	5	16	
2.5	18	13	17	48		6	8	7	21	69	
3.0	20	34	29	83		7	16	14	37	120	
3.5	55	47	68	170		13	26	24	63	233	
4.0	126	103	86	315		42	81	60	182	497	
4.5	124	124	136	384		55	112	94	261	645	
5.0	166	130	129	425		97	104	118	319	744	
5.5	134	155	140	429		130	140	151	421	850	
6.0	122	97	102	321		136	134	143	413	734	
6.5	70	69	90	229		148	103	117	368	597	
7.0	34	42	42	118		110	55	84	249	367	
7.5	7	15	17	39		87	50	39	176	215	
8.0	3	11	7	21		44	10	16	70	91	
8.5	4	1	3	8		23	3	8	34	42	
9.0	1		2	3		3	1	1	5	8	
9.5							1		1	1	
10.0											
Total	896	847	876	2,619	1	902	847	882	2,632	5,251	

DIA		01 DE DICIEMBRE DE 2013									
TURNO		MAÑANA					TARDE				
Nota	S/Clave	Clave	Clave	Clave	Total	Clave	Clave	Clave	Total	Tot.Día	
		1	2	3		1	2	3			
0.0	1				1					1	
0.5											
1.0				1	1		1		1	2	
1.5		4		1	5	2	3	1	6	11	
2.0		3	4	6	13	10	19	22	51	64	
2.5		15	7	13	35	26	33	35	94	129	
3.0		26	10	32	68	59	78	50	187	255	
3.5		57	21	48	126	101	87	102	290	416	
4.0		78	51	88	217	129	108	162	399	616	
4.5		99	65	93	257	153	152	145	450	707	
5.0		141	90	103	334	129	136	123	388	722	
5.5		112	124	122	358	126	109	110	345	703	
6.0		133	134	131	398	85	83	62	230	628	
6.5		92	120	88	300	46	39	35	120	420	
7.0		69	106	83	258	23	16	22	61	319	
7.5		43	61	44	148	10	5	6	21	169	
8.0		26	59	23	108	5	5	4	14	122	

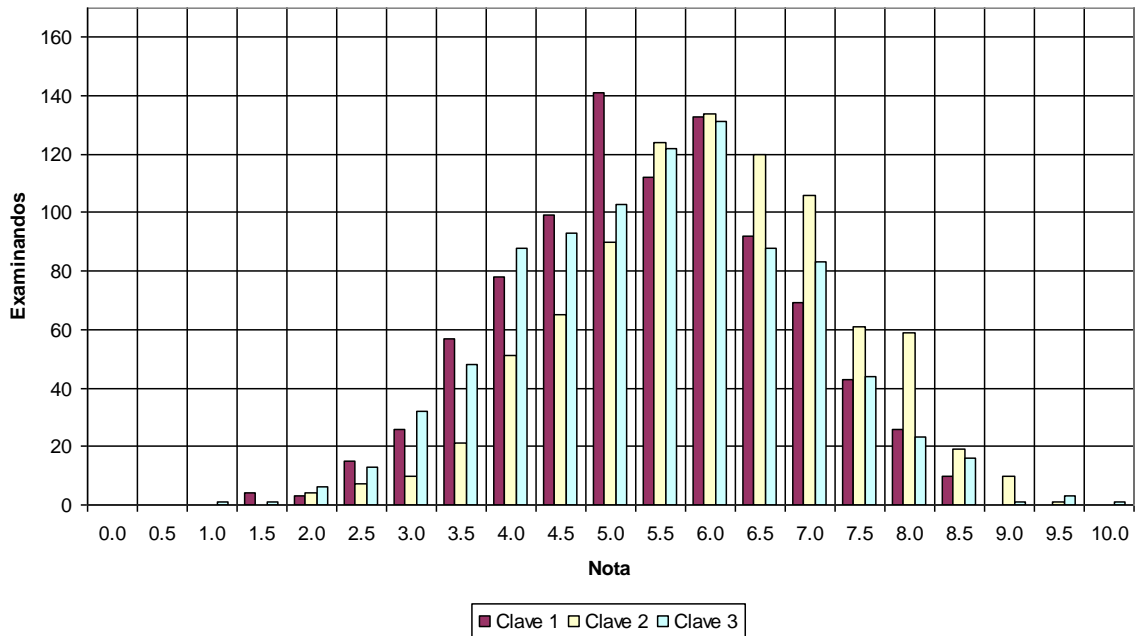
DIA		01 DE DICIEMBRE DE 2013									
TURNO		MAÑANA					TARDE				
Nota	S/Clave	Clave 1	Clave 2	Clave 3	Total	Clave 1	Clave 2	Clave 3	Total	Tot.Día	
8.5		10	19	16	45	2	3		5	50	
9.0			10	1	11					11	
9.5			1	3	4					4	
10.0				1	1					1	
Total	1	908	882	897	2,688	906	877	879	2,662	5,350	



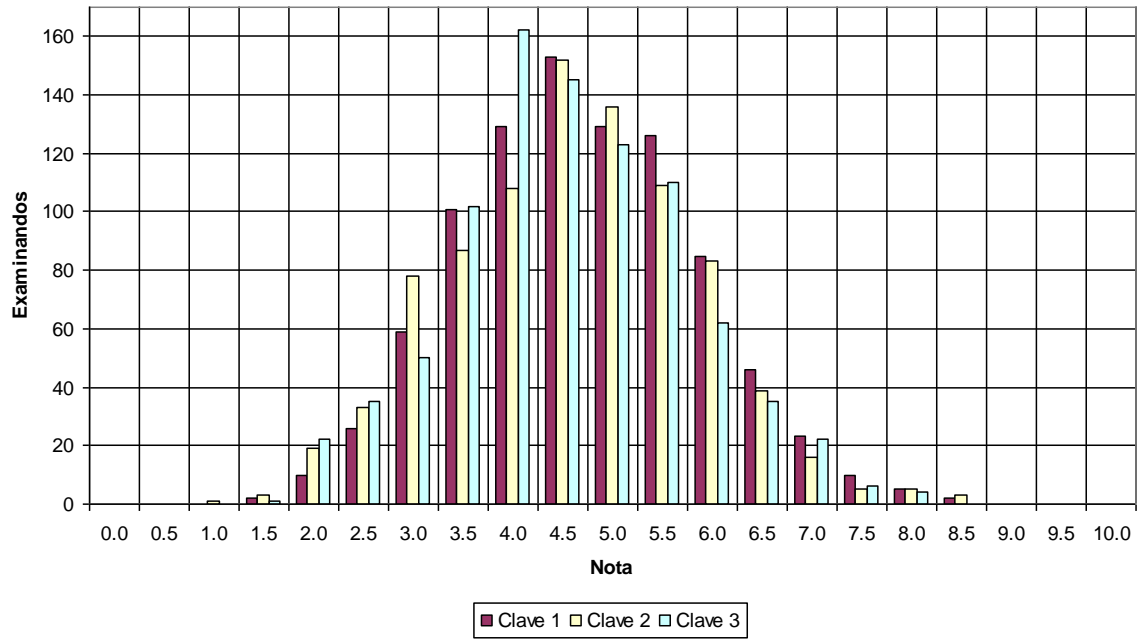
24 Noviembre Tarde



1 Diciembre Mañana



1 Diciembre Tarde



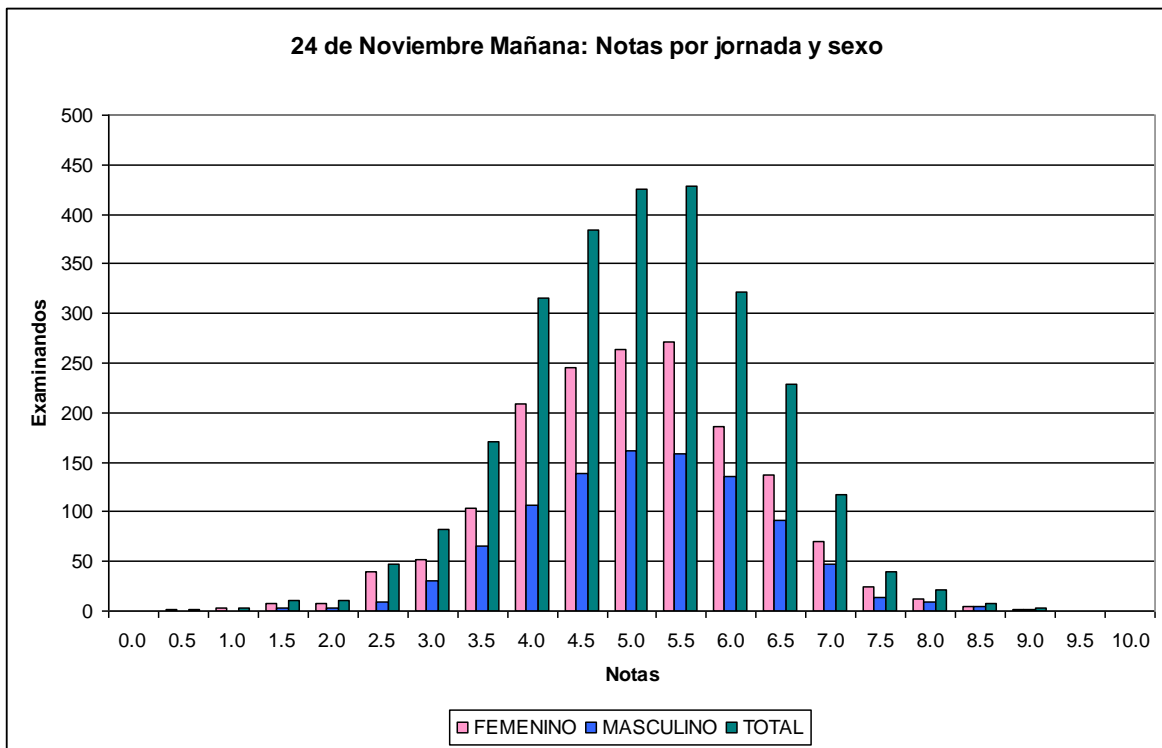
Distribución de notas por jornada y sexo

24 DE NOVIEMBRE DE 2013								
Nota	MAÑANA			TARDE			DÍA	
	FEMENINO	MASCULINO	TOTAL	FEMENINO	MASCULINO	TOTAL	TOTAL	
0.0						3	3	3
0.5	2		2					2
1.0	3		3	1			1	4
1.5	7	3	10	1	1	2	2	12
2.0	8	3	11	2	3	5	5	16
2.5	39	9	48	9	12	21	21	69
3.0	52	31	83	14	23	37	37	120
3.5	104	66	170	28	35	63	63	233
4.0	209	106	315	71	112	183	183	498
4.5	246	138	384	88	173	261	261	645
5.0	264	161	425	133	186	319	319	744
5.5	271	158	429	165	256	421	421	850
6.0	186	135	321	153	260	413	413	734
6.5	137	92	229	137	231	368	368	597
7.0	70	48	118	75	174	249	249	367
7.5	25	14	39	59	117	176	176	215
8.0	12	9	21	19	51	70	70	91
8.5	4	4	8	14	20	34	34	42
9.0	1	2	3	3	2	5	5	8
9.5					1	1	1	1
10.0								
Total	1,640	979	2,619	972	1,660	2,632	2,632	5,251

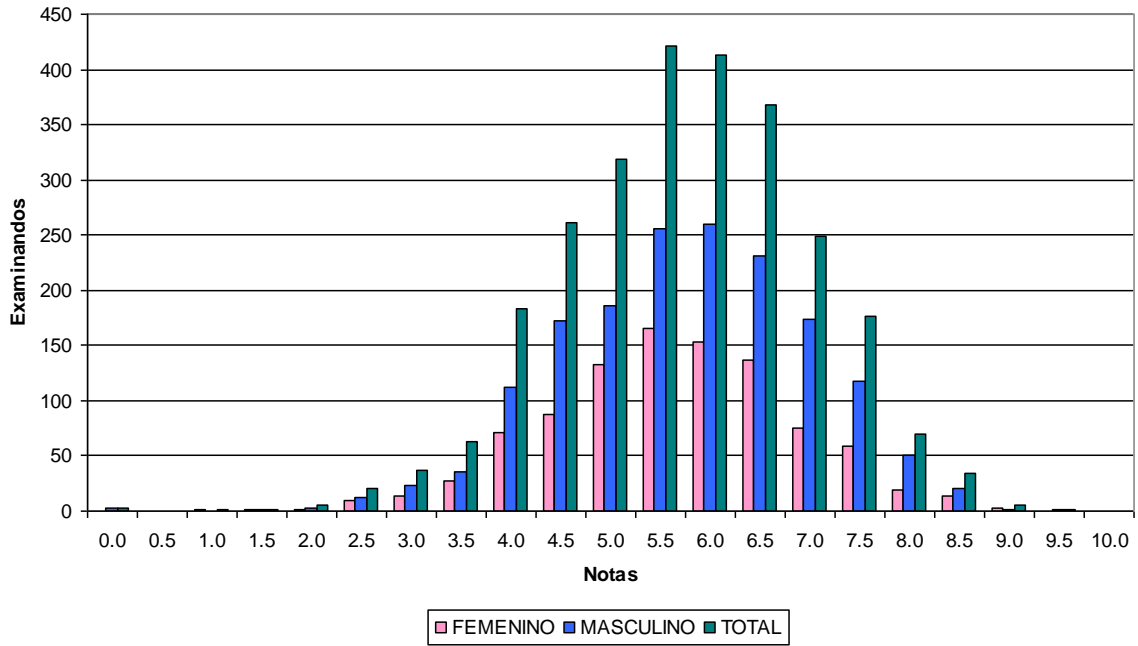
01 DE DICIEMBRE DE 2013								
Nota	MAÑANA			TARDE			DÍA	
	FEMENINO	MASCULINO	TOTAL	FEMENINO	MASCULINO	TOTAL	TOTAL	
0.0		1	1					1
0.5								
1.0		1	1		1	1	1	2
1.5	4	1	5	1	5	6	6	11
2.0	7	6	13	37	14	51	51	64
2.5	28	7	35	57	37	94	94	129
3.0	41	27	68	114	73	187	187	255
3.5	92	34	126	189	101	290	290	416
4.0	153	64	217	223	176	399	399	616
4.5	175	82	257	236	214	450	450	707
5.0	226	108	334	234	154	388	388	722
5.5	240	118	358	192	153	345	345	703
6.0	260	138	398	124	106	230	230	628
6.5	180	120	300	66	54	120	120	420
7.0	163	95	258	26	35	61	61	319
7.5	95	53	148	14	7	21	21	169
8.0	65	43	108	5	9	14	14	122
8.5	22	23	45	2	3	5	5	50

01 DE DICIEMBRE DE 2013

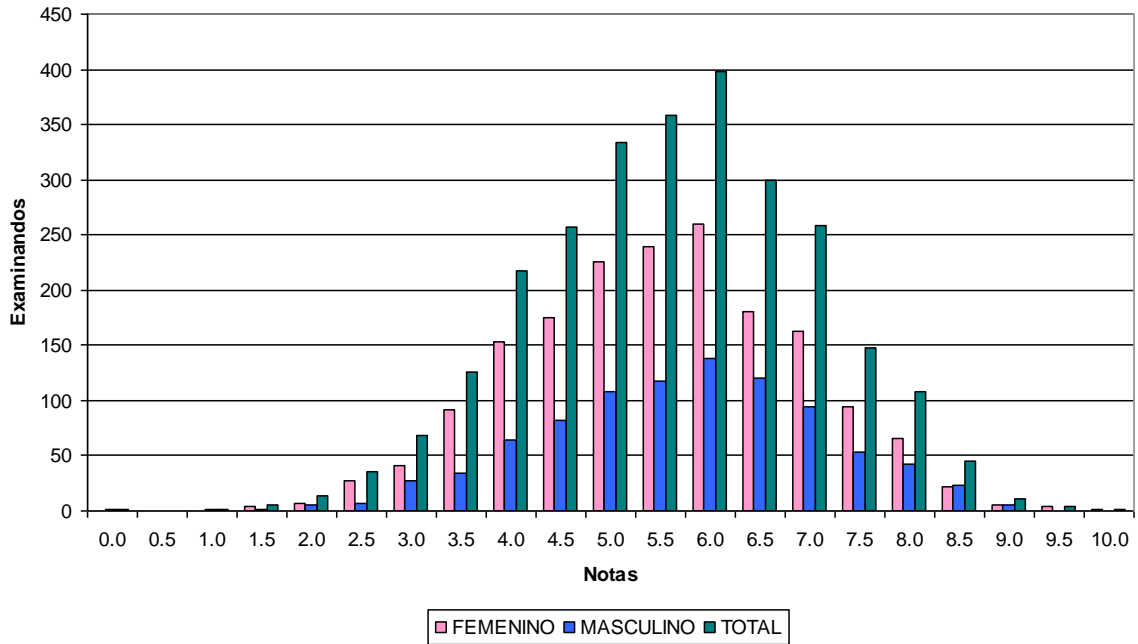
Nota	MAÑANA			TARDE			DÍA TOTAL
	FEMENINO	MASCULINO	TOTAL	FEMENINO	MASCULINO	TOTAL	
9.0	6	5	11				11
9.5	4		4				4
10.0	1		1				1
Total	1,762	926	2,688	1,520	1,142	2,662	5,350



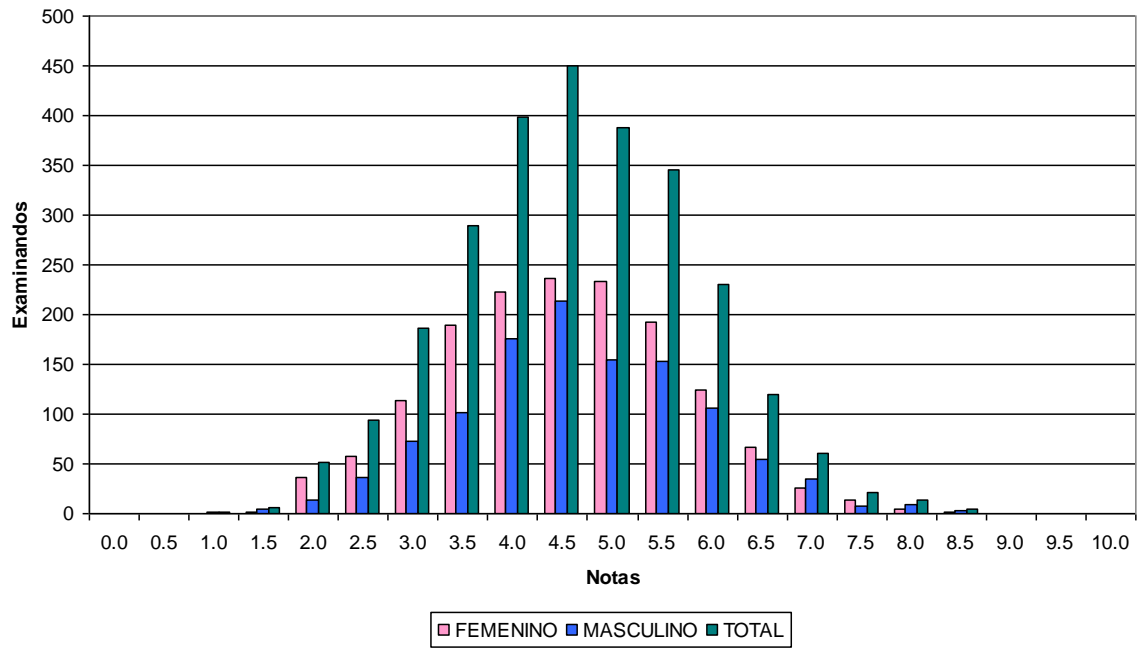
24 de Noviembre Tarde: Notas por jornada y sexo



1 de Diciembre Mañana: Notas por jornada y sexo



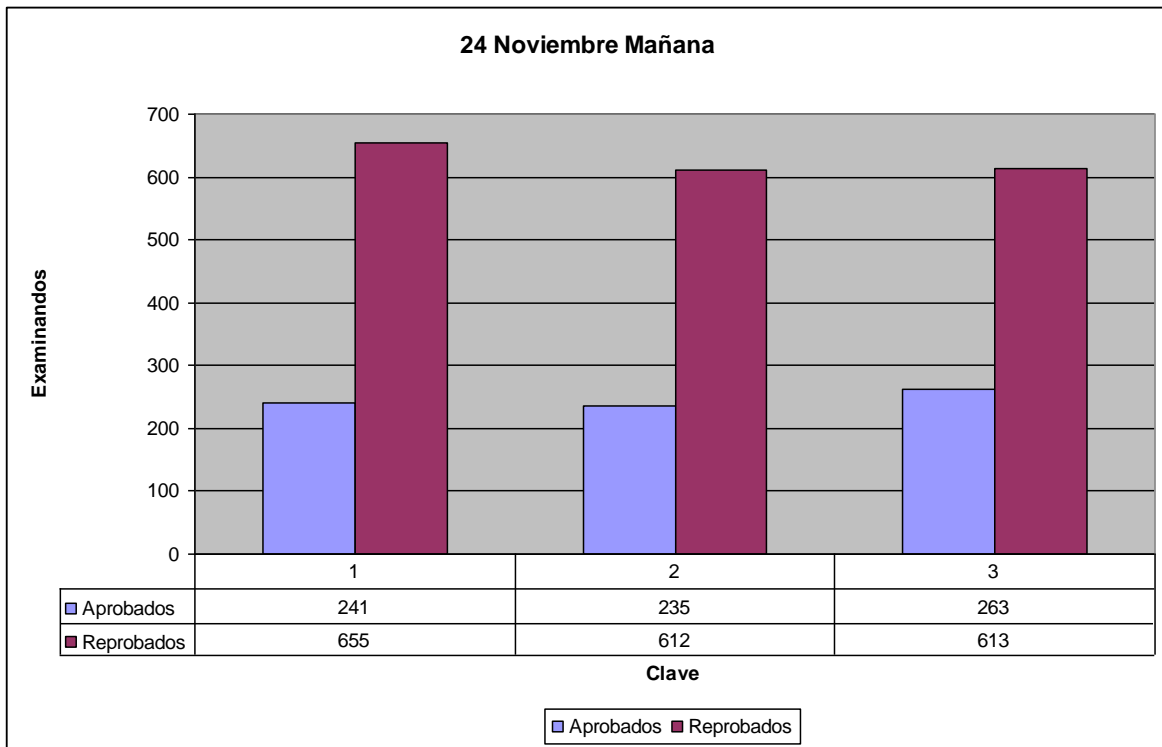
1 de Diciembre Tarde: Notas por jornada y sexo

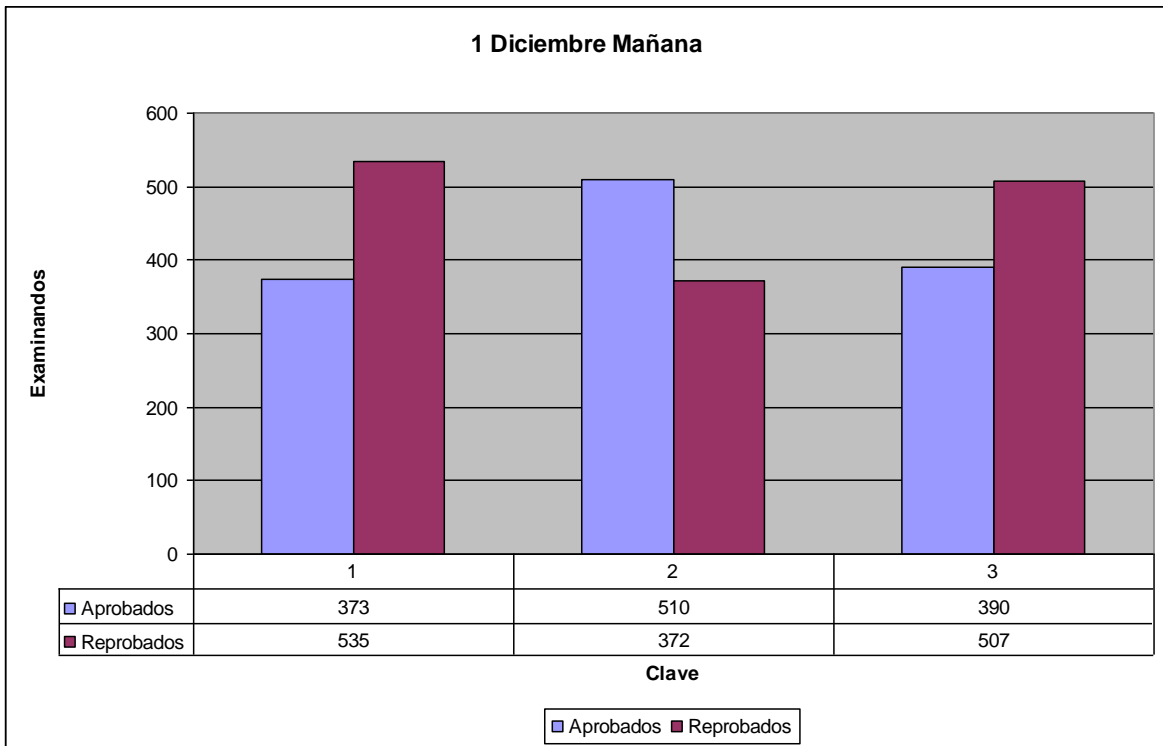
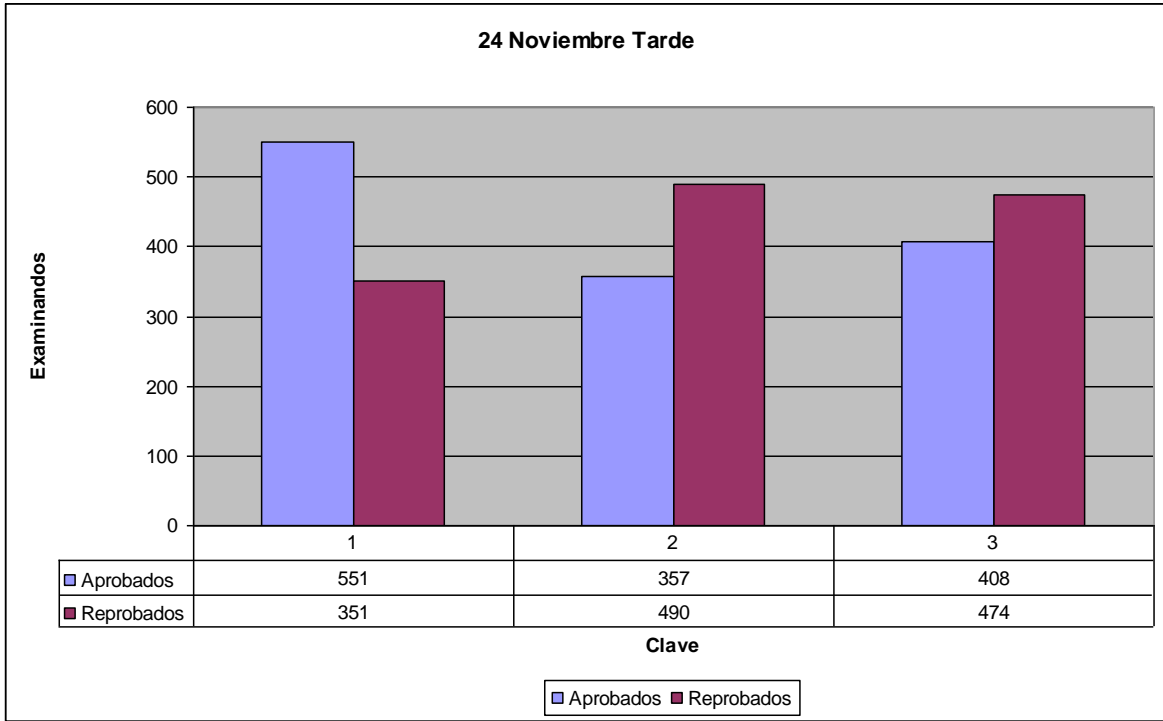


Aprobados y reprobados por jornada, sexo y clave

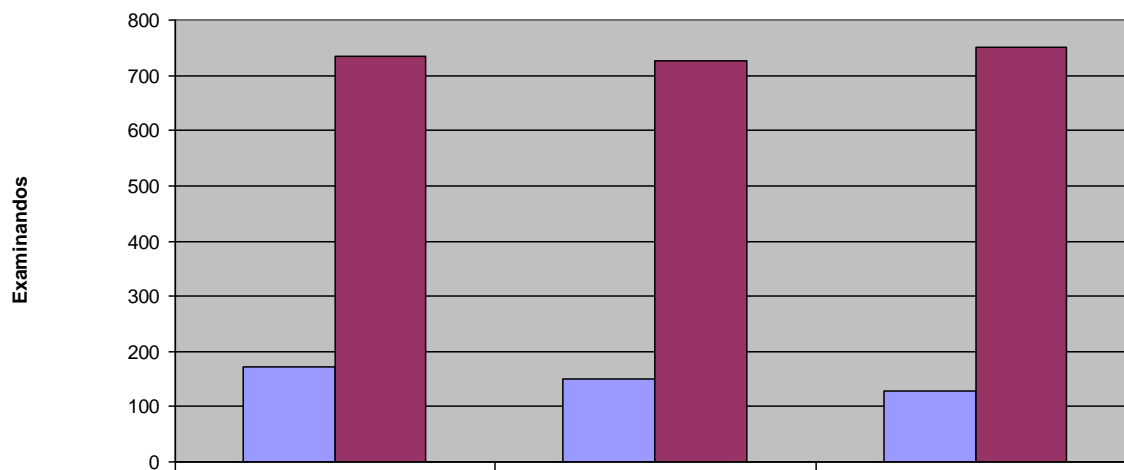
DIA	TURNO	SEXO	Clave	Aprobados	Reprobados	Total	
24 DE NOVIEMBRE DE 2013	MAÑANA	FEMENINO	1	134	439	573	
	MAÑANA	FEMENINO	2	147	389	536	
	MAÑANA	FEMENINO	3	154	377	531	
	MAÑANA	FEMENINO		435	1,205	1,640	
	MAÑANA	MASCULINO	1	107	216	323	
	MAÑANA	MASCULINO	2	88	223	311	
	MAÑANA	MASCULINO	3	109	236	345	
	MAÑANA	MASCULINO		304	675	979	
				Clave	Aprobados	Reprobados	Total
	MAÑANA	TOTAL	1	241	655	896	
	MAÑANA	TOTAL	2	235	612	847	
	MAÑANA	TOTAL	3	263	613	876	
	MAÑANA	TOTAL		739	1,880	2,619	
TARDE	FEMENINO	0			1		
TARDE	FEMENINO	1	187	122	309		
TARDE	FEMENINO	2	121	211	331		
TARDE	FEMENINO	3	152	179	331		
TARDE	FEMENINO		460	512	972		
TARDE	MASCULINO	0		1	1		
TARDE	MASCULINO	1	364	229	593		
TARDE	MASCULINO	2	236	279	515		
TARDE	MASCULINO	3	256	295	551		
TARDE	MASCULINO		856	804	1,660		
			Clave	Aprobados	Reprobados	Total	
TARDE	TOTAL	0	0	1	1		
TARDE	TOTAL	1	551	351	902		
TARDE	TOTAL	2	357	490	847		
TARDE	TOTAL	3	408	474	882		
TARDE	TOTAL		1,316	1,316	2,632		
TOTAL DÍA				2,055	3,196	5,251	
01 DE DICIEMBRE DE 2013	MAÑANA	FEMENINO	1	223	370	593	
	MAÑANA	FEMENINO	2	334	247	581	
	MAÑANA	FEMENINO	3	239	349	588	
	MAÑANA	FEMENINO		796	966	1,762	
	MAÑANA	MASCULINO	0		1	1	
	MAÑANA	MASCULINO	1	150	165	315	
	MAÑANA	MASCULINO	2	176	125	301	
	MAÑANA	MASCULINO	3	151	158	309	
	MAÑANA	MASCULINO		477	449	926	
				Clave	Aprobados	Reprobados	Total
	MAÑANA	TOTAL	0	0	1	1	
	MAÑANA	TOTAL	1	373	535	908	

DIA	TURNO	SEXO	Clave	Aprobados	Reprobados	Total
	MAÑANA	TOTAL	2	510	372	882
	MAÑANA	TOTAL	3	390	507	897
	MAÑANA	TOTAL		1,273	1,415	2,688
	TARDE	FEMENINO	1	94	431	525
	TARDE	FEMENINO	2	83	427	510
	TARDE	FEMENINO	3	60	425	485
	TARDE	FEMENINO		237	1,283	1,520
	TARDE	MASCULINO	1	77	304	381
	TARDE	MASCULINO	2	68	299	367
	TARDE	MASCULINO	3	69	325	394
	TARDE	MASCULINO		214	928	1,142
			Clave	Aprobados	Reprobados	Total
	TARDE	TOTAL	1	171	735	906
	TARDE	TOTAL	2	151	726	877
	TARDE	TOTAL	3	129	750	879
	TARDE	TOTAL		451	2,211	2,662
TOTAL DÍA				1,724	3,626	5,350
TOTAL GENERAL				3,779	6,822	10,601





1 Diciembre Tarde



	1	2	3
Aprobados	171	151	129
Reprobados	735	726	750

Clave

■ Aprobados ■ Reprobados

Distribución por universidades

UNIVERSIDAD	Ausente	Aprobado	Reprobado	TOTAL
ESCUELA SUPERIOR DE ECONOMIA Y NEGOCIOS FACULTAD MULTIDISCIPLINARIA DE OCCIDENTE (UES)	1	26	5	32
FACULTAD MULTIDISCIPLINARIA DE ORIENTE (UES) NO REGISTRADA	4	26	65	95
U. ANDRES BELLO.	4	14	40	58
U. AUTONOMA DE SANTA ANA	1	4	11	16
U. CAP GENERAL GERARDO BARRIOS	4	2	9	15
U. CATOLICA DE EL SALVADOR	71	2	3	5
U. CATOLICA DE OCCIDENTE	2	240	524	835
U. CENTROAM. JOSE SIMEON CAÑAS	20	30	38	70
U. CRISTIANA ASAMBLEAS DE DIOS	20	83	174	277
U. DE ADMON. DE NEGOCIOS	35	436	390	861
U. DE ORIENTE	5	25	58	88
U. DE SONSONATE	37	2	7	9
U. DR. JOSE MATIAS DELGADO	2	171	391	599
U. EVANGELICA DE EL SALVADOR	17	59	49	110
U. EXTRANJERAS	17	268	178	463
U. FRANCISCO GAVIDIA	3	38	86	127
U. GERARDO BARRIOS	45	1	1	1
U. INTERAMERICANA SIMON BOLIVAR	1	279	629	953
U. LAS AMERICAS DE EL SALVADOR	1	5	7	13
U. MANUEL LUIS ESCAMILLA	17	55	3	3
U. MILITAR	4	18	43	65
U. MODULAR ABIERTA	4	8	23	35
U. MONSEÑOR OSCAR A. ROMERO	55	255	744	1,054
U. NUEVA SAN SALVADOR	13	35	90	138
U. OCCIDENTAL DE EL SALVADOR	5	39	91	135
U. PANAMERICANA	36	1	1	2
U. POLITECNICA DE EL SALVADOR	11	121	344	501
U. SALVAD. ALBERTO MASFERRER	7	35	85	131
U. SALVADORENA	9	58	72	137
U. SALVADOREÑA ISAAC NEWTON	3	29	58	96
U. TECNOLOGICA	70	11	43	57
U.N.E.I.	164	413	912	1,395
UNIVERSIDAD DE EL SALVADOR	1	1	1	1
TOTAL	650	3,779	6,822	11,251

Distribución de resultados por rangos de edad

DOMINGO 24 DE NOVIEMBRE DE 2013							
	MAÑANA			TARDE			TOT.24
EDAD	APROBADO	REPROBADO	TOT.MAÑANA	APROBADO	REPROBADO	TOT.TARDE	NOV.
Hasta 25	31	27	58	40	19	59	117
26 a 30	186	340	526	284	224	508	1,034
31 a 35	245	530	775	388	347	735	1,510
36 a 40	124	394	518	262	275	537	1,055
41 a 45	64	217	281	138	166	304	585
46 a 50	51	182	233	111	98	209	442
51 a 55	22	105	127	53	93	146	273
56 a 60	12	45	57	26	53	79	136
60 y más		40	44	14	41	55	99
Total	739	1,880	2,619	1,316	1,316	2,632	5,251

DOMINGO 1 DE DICIEMBRE DE 2013							
	MAÑANA			TARDE			TOT.1
EDAD	APROBADO	REPROBADO	TOT.MAÑANA	APROBADO	REPROBADO	TOT.TARDE	DIC.
Hasta 25	34	27	61	18	47	65	126
26 a 30	297	220	517	106	407	513	1,030
31 a 35	403	408	811	135	609	744	1,555
36 a 40	222	283	505	93	458	551	1,056
41 a 45	141	178	319	45	271	316	635
46 a 50	89	131	220	35	201	236	456
51 a 55	48	83	131	13	122	135	266
56 a 60	26	47	73	4	64	68	141
60 y más	13	38	51	2	32	34	85
Total	1,273	1,415	2,688	451	2,211	2,662	5,350

